

Blitzschutzanker, Stahl, galvanisch verzinkt

BLS M8-14BS85



Mit Sechskantmutter, Gewindebolzen und Unterlegscheibe
Ausführung: Stahl 8.8, galvanisch verzinkt, blau passiviert

Bezeichnung	Artikelnummer	Gewindegröße	Ø Bohrloch x Bohrtiefe	Gesamtlänge	Gewicht	Verpackungseinheit
		[mm]	[mm]	[mm]	[kg/100 Stk.]	[Stück]
BLS M8-14BS85	BLS0814BS085	M8	14 x 40 bis 60	85	7,2	25

Weitere Längen sowie Sonderausführungen auf Anfrage

Blitzschutzanker, Edelstahl A4

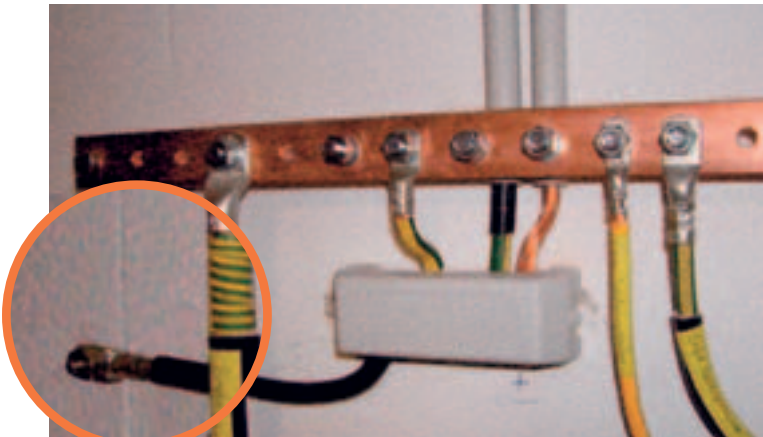
BLS M8-14BS85 A4



Mit Sechskantmutter, Gewindebolzen und Unterlegscheibe
Ausführung: Edelstahl A4

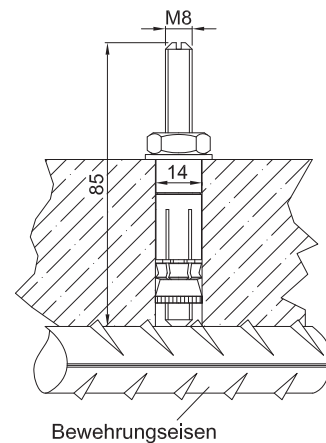
Bezeichnung	Artikelnummer	Gewindegröße	Ø Bohrloch x Bohrtiefe	Gesamtlänge	Gewicht	Verpackungseinheit
		[mm]	[mm]	[mm]	[kg/100 Stk.]	[Stück]
BLS M8-14BS85 A4	BLS0814BS085A4	M8	14 x 40 bis 60	85	7,2	25

Weitere Längen sowie Sonderausführungen auf Anfrage



Nachträglicher Anschluss einer Erdungsanlage an die Bewehrung mit LIEBIG **BLITZSCHUTZANKER**.

Einbauzustand

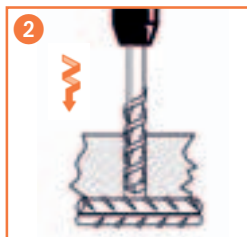


Bewehrungsseisen

Montage



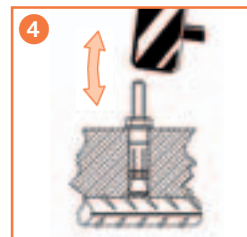
Bewehrung lokalisieren.



Bis zum Bewehrungsseisen bohren.



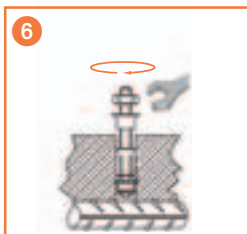
Bohrloch reinigen.



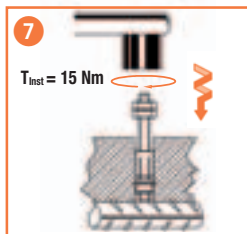
Dübel setzen.



Montagedrehmoment $T_{inst} = 25 \text{ Nm}$ mittels geeichtem Drehmomentschlüssel aufbringen.



Lösen der Sechskantmutter und Unterlegscheibe. Distanzhülse entfernen.



Gewindestange bis zum Bewehrungskontakt einschrauben.



Ringspalt mit Injektionsmörtel vollständig auffüllen.



Kabelschuh montieren.



Detail "X"
Kontaktfläche Bewehrungsseisen – Blitzschutzanker